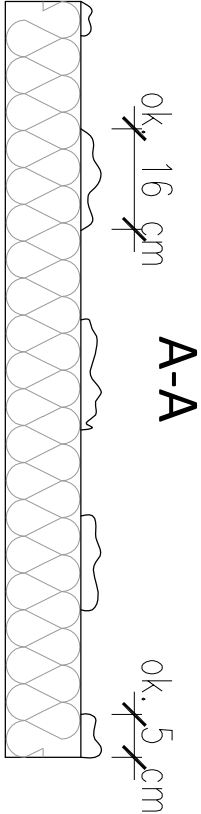
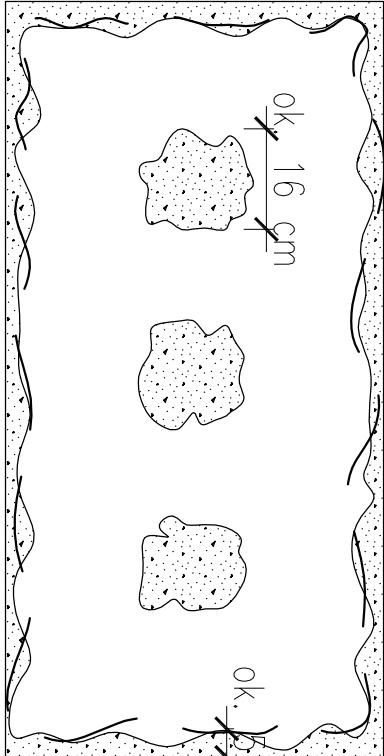
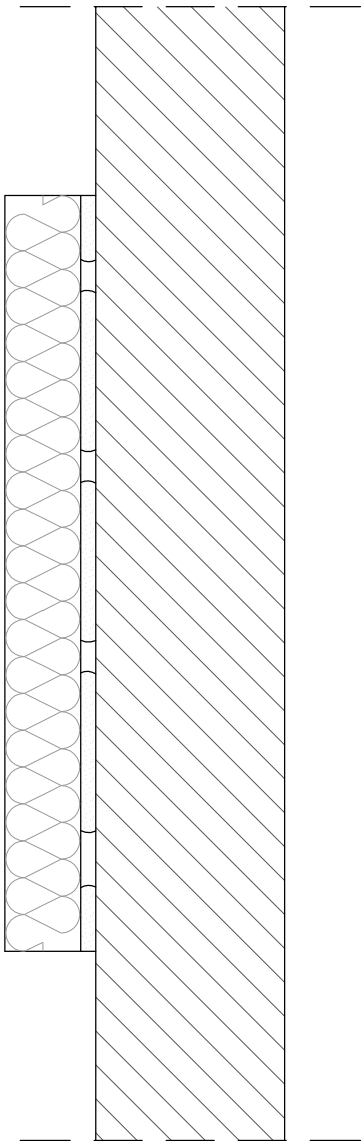


SPOSÓB KLEJENIA PŁYT
IZOLACJI TERMICZNEJ



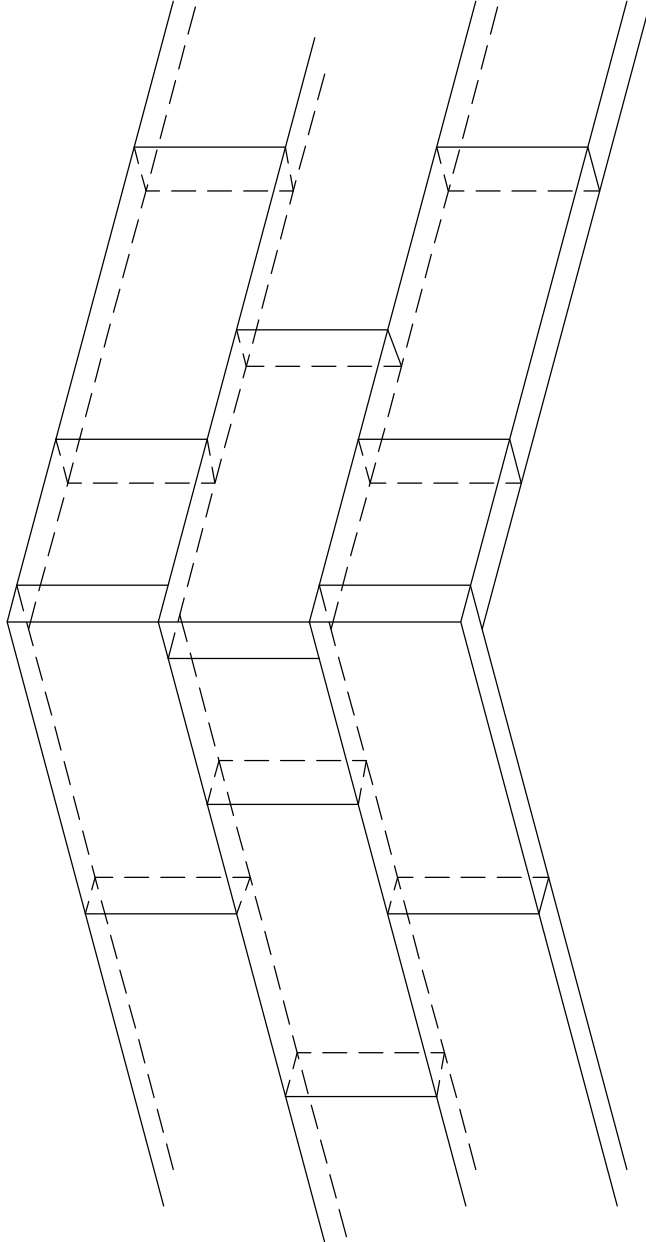
UWAGI:

Do klejenia izolacji termicznej używa się fabrycznie przygotowanych zapraw klejowych do zmieszania z wodą na budowie. Zaprawę klejową należy przygotować według zaleceń producenta (instrukcje i karty techniczne). Klej należy nanosić na płyty izolacyjne według tzw. metody posmowo–punktowej . Na płytę nanosić taką ilość zaprawy, aby uwzględniając odchyłki równości podłoża i możliwą do położenia warstwę kleju (ok. 1 do 2 cm) zapewnić minimum 40% efektywnej powierzchni przyklejenia płyty do podłoża (przy większych nierównościach należy stosować zróżnicowanie grubości izolacji). Po obwodzie płyty wzdłuż jej krawędzi należy nanieść około 5 cm szerokości posmo zaprawy i dodatkowo w środku płyty nałożyć minimum 3 placki zaprawy wielkości dłoni. Na równych podłożach można nakładać zaprawę na płytę termizolacyjną całościowo przy użyciu pacy zębatej (ok. 10 mm).

$$\frac{P_e}{P} \times 100\% > 40\%$$

Pe– efektywna powierzchnia przyklejenia
płyty termizolacyjnej do podłoża
P– powierzchnia płyty termizolacyjnej
przylegająca do ściany


DETAL UKŁOŻENIA PŁYT IZOLACJI
TERMICZNEJ –NAROŻE



SZCZEGÓŁY
DOCIEPLEŃ
skala 1:10

UWAGI:

Płyty izolacji termicznej przkleja się posami od dołu do góry, po uprzednim przymocowaniu listwy startowej. Płyty należy mocować do podłoża poziomo (wzdłuż dłuższej krawędzi) z zachowaniem mijankowego układu spoin pionowych. Nie mogą tworzyć się spoiny krzyżowe. Spoiny płyt nie mogą przebiegać w narożach otworów (np. okien) ani na rysoch i pęknięciach w ścianie oraz na przejściach między różnymi materiałami ściennymi. Na całej powierzchni ocieplenia ściany płyty powinny dokładnie przylegać do siebie. Na ścianach z prefabrykatów, płyty izolacji termicznej należy tak przklejać, aby styki między nimi nie pokrywały się ze złączami ścian. Niedopuszczalne jest występowanie masy klejącej w spoinach.

Inwestor:		Starostwo Powiatowe w Lidzbarku Warmińskim ul. Kard. St. Wyszyńskiego 37 11-100 Lidzbark Warmiński			
Nazwa inwestycji:		Stadium:			
KOMPLEKSOWA MODERNIZACJA ENERGETYCZNA BUDYNKU SPECJALNEGO OŚRODKA SZKOLNO – WYCHOWAWCZEGO W LIDZBARKU WARMIŃSKIM PRZY UL. SZKOLNEJ 3		Projekt budowlany			
Lokalizacja inwestycji:		Branża:			
LIDZBARK WARMIŃSKI, DZIAŁKA NR 89 OBRĘB GEODEZYJNY 10, LIDZBARK WARMIŃSKI		Architektoniczna			
Tytuł rysunku:		Skala:		Nr rewizji:	Nr rysunku:
SZCZEGÓŁY DOCIEPLEŃ		1:10		00	A17
FUNKCJA	IMIĘ NAZWISKO	NUMER UPRAWNIENI	PODPIS		
Projektant	mgr inż. arch. Hanna Folikiewicz–Morcinick	BUA.III.16/63			
Opracował/a	inż. Daria Nowicka				
Sprawdzający	mgr inż. arch. Miłwina Stasiewicz	5/WMOKK/2015			
DATA:	09-2016	Kopieowanie, przetwarzanie oraz udostępnianie osobom trzecim jedynie za pisemną zgodą jednostki projektującej!			
<div><div>Mikołajki 45A 13-306 Kurzętnik NIP 877-14-777-21 mail: biuro@hidrecojng.pl</div></div>					